

劍麟股份有限公司法人說明會 (2228)

**INSTITUTIONAL INVESTORS CONFERENCE**

# 114 年度財務成果及未來展望

2025Q4 FINANCIAL RESULTS AND OUTLOOK

民國 115 年 3 月 11 日

March 11, 2026

# AGENDA

---

- 114 年度財務成果  
2025Q4 Financial Results

陳立儂 財務長  
Chen Li-Nung CFO

- 未來營運展望  
Future Outlook

- 問與答  
Q & A

# 免責聲明

DISCLAIMER

---

本次簡報內容各項資訊，係基於本公司自不同之資訊來源所取得。所發佈之資訊係以發佈時點當時之環境變動因素為考量基礎，故部分資訊可能受到未來不確定性因素之影響。若有上述情事，請參照公開資訊觀測站之公告資訊為依據。

The information from this presentation was obtained by the company from various reliable sources. The information published is subjected to change caused by future uncertainties. Please refer to the information published on MOPS if the above circumstance take place.

# 114 年度財務成果

2025Q4 Financial Results

# 合併綜合損益表摘要

	2025	2024	DIFF.	DIFF. %
營業收入	49.54	50.42	(0.88)	(1.75%)
營業成本	(37.85)	(37.93)	0.08	0.21%
營業毛利	11.69	12.49	(0.80)	(6.41%)
毛利率	23.60%	24.77%	(1.17%)	(4.74%)
營業費用	(7.15)	(7.21)	0.06	0.83%
營業費用率	14.43%	14.30%	0.13%	(0.93%)
營業利益	4.54	5.28	(0.74)	(14.02%)
業外收支	1.47	2.95	(1.48)	(50.17%)
稅前淨利	6.01	8.23	(2.22)	(26.97%)
所得稅費用	(1.83)	(0.92)	(0.91)	(98.91%)
稅後淨利	4.18	7.31	(3.13)	(42.82%)
基本每股盈餘	5.25	9.51	(4.26)	(44.79%)

單位：新台幣億元

# 合併綜合損益表摘要-季度別

單位：新台幣億元

	25Q4	25Q3	25Q2	25Q1
營業收入	11.89	12.49	12.34	12.82
營業成本	(9.31)	(9.48)	(9.44)	(9.62)
營業毛利	2.58	3.01	2.90	3.20
毛利率	21.70%	24.10%	23.50%	24.96%
營業費用	(1.77)	(1.90)	(1.68)	(1.80)
營業費用率	14.89%	15.21%	13.61%	14.04%
營業利益	0.81	1.11	1.22	1.40
業外收支	0.54	0.22	0.06	0.65
稅前淨利	1.35	1.33	1.28	2.05
所得稅費用	(0.39)	(0.44)	(0.41)	(0.59)
稅後淨利	0.96	0.89	0.87	1.46
基本每股盈餘	1.20	1.12	1.09	1.84

# 合併資產負債表摘要

	2025.12.31	2024.12.31	DIFF.	DIFF. %
現金及約當現金	7.60	6.10	1.50	24.59%
金融資產	3.50	6.84	(3.34)	(48.83%)
應收款項淨額	12.92	14.80	(1.88)	(12.70%)
存貨	12.39	12.08	0.31	2.57%
其他流動資產	1.01	0.53	0.48	90.57%
<b>流動資產合計</b>	<b>37.42</b>	<b>40.35</b>	<b>(2.93)</b>	<b>(7.26%)</b>
金融資產	8.53	7.61	0.92	N/A
不動產、廠房及設備	18.41	18.29	0.12	0.66%
使用權資產	1.61	0.60	1.01	168.33%
其他非流動資產	1.38	1.61	(0.23)	(14.29%)
<b>非流動資產合計</b>	<b>29.93</b>	<b>28.11</b>	<b>1.82</b>	<b>6.47%</b>
<b>資產總計</b>	<b>67.35</b>	<b>68.46</b>	<b>(1.11)</b>	<b>(1.62%)</b>

單位：新台幣億元

## 合併資產負債表摘要 (續)

	2025.12.31	2024.12.31	DIFF.	DIFF. %
應付款項	3.06	2.73	0.33	12.09%
其他應付款	3.60	3.70	(0.10)	(2.70%)
其他流動負債	0.74	0.68	0.06	8.82%
<b>流動負債合計</b>	<b>7.40</b>	<b>7.11</b>	<b>0.29</b>	<b>4.08%</b>
應付公司債	2.68	2.81	(0.13)	N/A
遞延所得稅負債	5.41	5.35	0.06	1.12%
租賃負債	0.98	0.05	0.93	1860.00%
其他非流動負債	0.59	0.67	(0.08)	(11.94%)
<b>非流動負債合計</b>	<b>9.66</b>	<b>8.88</b>	<b>0.78</b>	<b>8.78%</b>
<b>負債總計</b>	<b>17.06</b>	<b>15.99</b>	<b>1.07</b>	<b>6.69%</b>
<b>股東權益總計</b>	<b>50.29</b>	<b>52.47</b>	<b>(2.18)</b>	<b>(4.15%)</b>

單位：新台幣億元

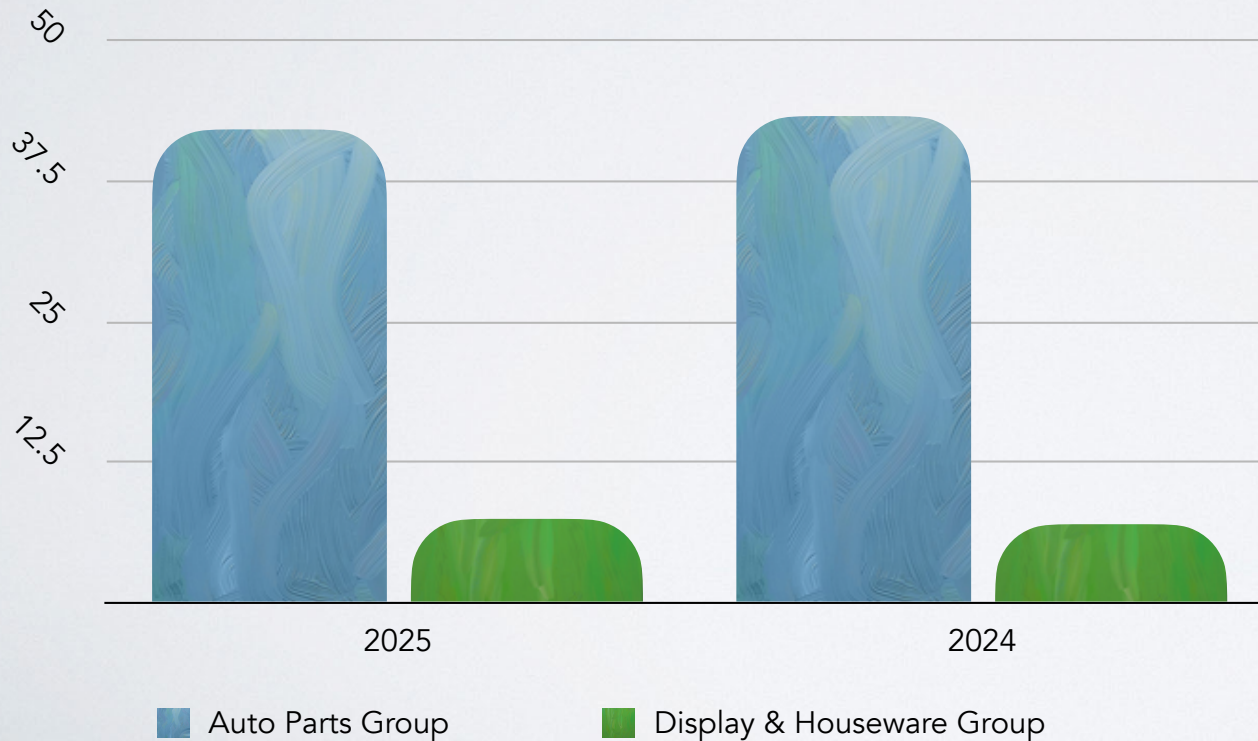
# 合併重要財務比率

類別	比率	2025	2024	2023
財務結構	負債佔資產比率	25.34%	23.35%	28.88%
償債能力	流動比率	505.39%	567.43%	353.50%
	速動比率	325.69%	391.08%	260.56%
經營能力	存貨週轉天數	123.31	111.62	107.67
	應收款項週轉天數	93.11	91.47	89.24
	營運週轉天數	216.42	203.09	196.91
	應付帳款週轉天數	27.92	28.05	27.72
	現金轉換天數	188.5	175.04	169.19
獲利能力	股東權益報酬率	8.14%	15.21%	12.05%
	每股盈餘	5.25	9.51	6.78

# 集團事業群營業收入分析

單位：新台幣億元

	2025	2024	Diff.	Diff. %	2025	2024
Auto Parts Group	42.02	43.29	(1.27)	(2.93%)	84.82%	85.86%
Display & Houseware Group	7.52	7.13	0.39	5.47%	15.18%	14.14%
Total	49.54	50.42	(0.88)	(1.75%)		

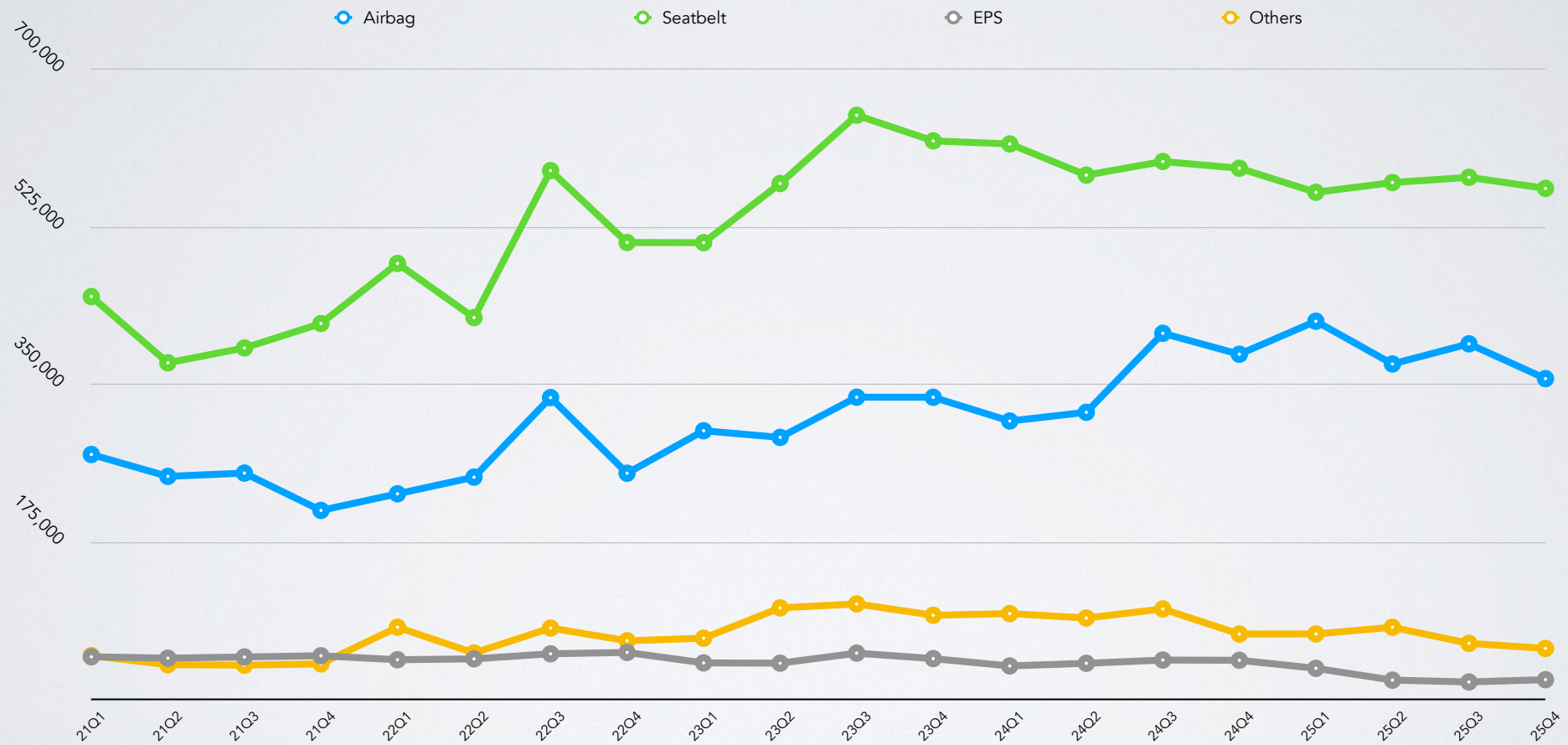


- 2025 年集團營收同比減少 0.88 億元 (1.75%)，汽車事業群營收減少 1.27 億元、展示架增加 0.39 億元。
- 本期汽車零件事業群佔集團營收約 85%、展家事業群約 15%。

# 汽車零件產品別分析

## AUTO PARTS ANALYSIS BY PRODUCT CATEGORIES

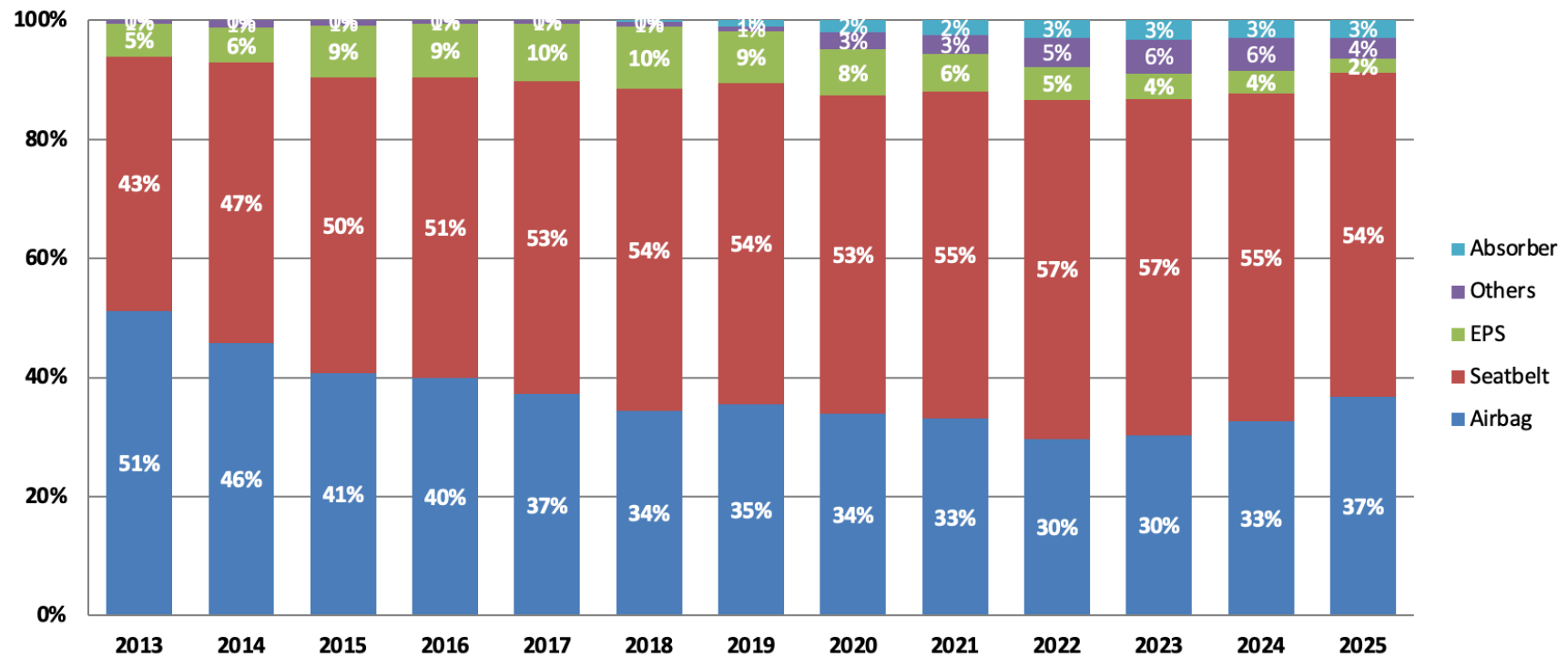
單位：新台幣千元



# 汽車零件產品別分析

## AUTO PARTS ANALYSIS BY PRODUCT CATEGORIES

Revenue break down (%), Autoparts



# 未來營運展望

FUTURE OUTLOOK

# 未來營運展望

FUTURE OUTLOOK

---

- 汽車零件及展示架事業群營運展望
- AI 伺服器零件進度更新

# 問與答

Q & A

**Thank you for your time.**